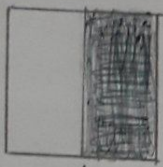
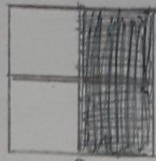


ПРОШИРИВАЊЕ И СКРАЋИВАЊЕ РАЗЛОМАКА. ЈЕДНАКИ РАЗЛОМЦИ.

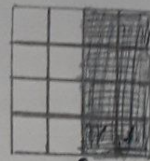
На следећој слици имамо три
једнака квадрата и означен је обојен
део сваког квадрата.



$$\frac{1}{2}$$



$$\frac{2}{4}$$



$$\frac{4}{16}$$

Иако су различито записани, обојени
делови свих квадрата међусобно су једнаки:

$$\frac{1}{2} = \frac{2}{4} = \frac{4}{16}$$

Закључак:

Ако се бројилац и именилац разломка
помноже истим природним бројем (већим
од 1) добија се разломак једнак првобитном.

Овај поступак се назива проширивање
разломака. Проширивањем добијамо
једнаке разломке.

На пример, са разломком $\frac{2}{3}$ једнаки су
разломци: $\frac{2}{3} = \frac{2 \cdot 2}{3 \cdot 2} = \frac{4}{6}$ и $\frac{2}{3} = \frac{2 \cdot 4}{3 \cdot 4} = \frac{8}{12}$ тј.
 $\frac{2}{3} = \frac{4}{6} = \frac{8}{12}$

Домаћи задатак: уџбеник, страна 110., задаци 14. и 15.