

Графичко приказивање решења  
неједначине

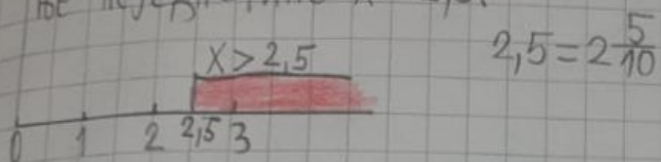
12.3.2021

Скуп решења неједначине графички можемо приказати на бројевној полуправој.

Бројевна полуправа почиње нулом, а размак између свака два суседна броја је исти  $\rightarrow$  јединична дуж

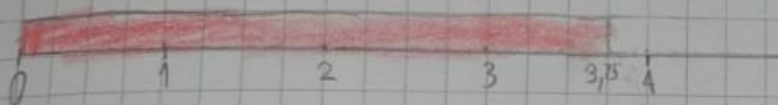
Решења неједначине означавамо у зависности од знака неједнакости.

Пр. 1) На слици 1) приказано је на бројевној полуправој решење неједначине  $x > 2,5$ .



На слици 2) је решење неједначине  $x \leq 3,75$ .

$$3,75 = 3\frac{3}{4}$$



Задатак из збирке: 795

795.

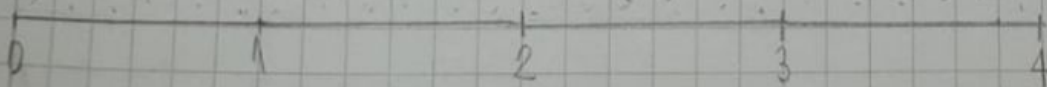
$$a) x + 1\frac{1}{2} \geq 3\frac{2}{3} \quad 1\frac{1}{2} = \frac{3}{2} \quad 3\frac{2}{3} = \frac{11}{3}$$

$$x + \frac{3}{2} \geq \frac{11}{3}$$

$$x \geq \frac{11 \cdot 2}{3} - \frac{3 \cdot 2}{2}$$

$$x \geq \frac{22}{3} - \frac{3}{1}$$

$$x \geq \frac{13}{3} = 2\frac{1}{3}$$



Домашни:

794. 2)

793. Г)