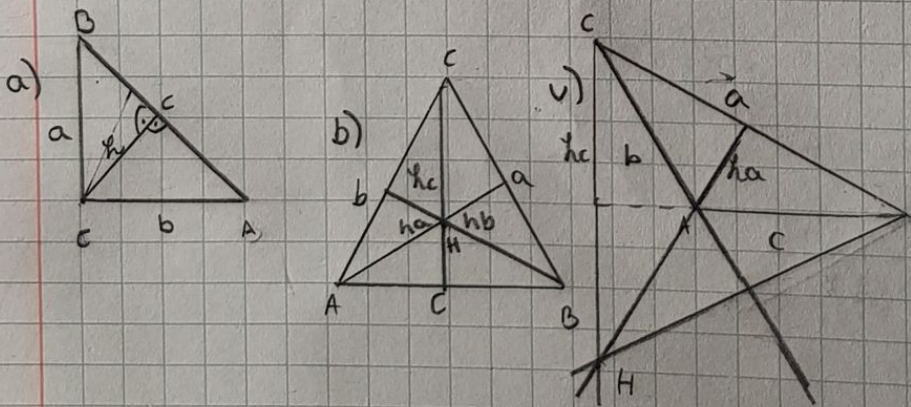


## Ortocentar trougla

- Simetrale stranica seku se u jednoj tački, to je centar opisanog kruga. Simetrale unutrašnjih uglova seku se u jednoj tački, to je centar upisanog kruga.
- Težišne linije seku se u jednoj tački, to je težište trougla.
- Centar upisanog:  $S$
- Centar opisanog:  $O$
- Centar težišnog:  $T$

U svakom trouglu, sve tri visine, ili produžeci visina, prolaze kroz jednu tačku  $H$ , ta tačka je **ortocentar trougla**.

Ortocentar -  $H$



a) Ortocentar je u temenu  $C$