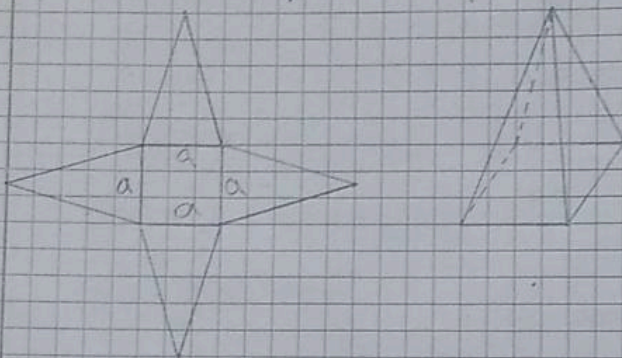


25.01.2021.

Мрежа и површина пирамиде

На исти начин на који смо конструисали мрежу призме, може се добити и мрежа пирамиде.



Површина пирамиде једнака је збиру површина њене основе и свих троуглова из омотача. Површину основе (базе) означаваћемо са B , а површину омотача са M . Дакле, за површину пирамиде важи:

$$P = B + M$$