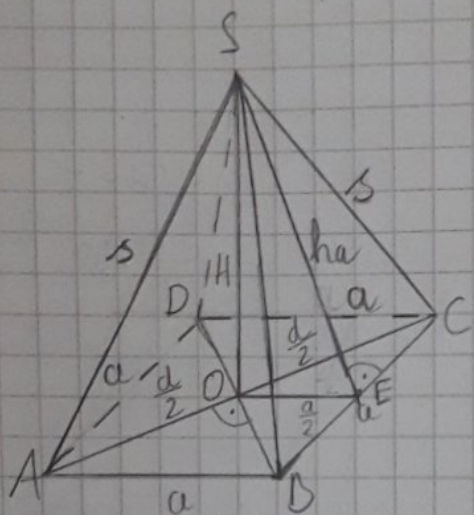


26.1.2021

Равносторонняя четырёхсторонняя пирамида



ABCD - квадрат

4 равнобедренных
треугольника
ОМТЧ - равнобедренный

$$P = B + M$$

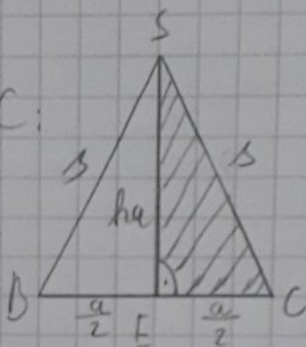
$$B = a^2$$

$$M = \frac{a \cdot ha}{2}$$

$$d = a\sqrt{2}$$

$$OE = \frac{a}{2}$$

$\triangle SBC$:



ha - высота; высота боковой грани

$$SA = SB = SC = SD = s \rightarrow \text{боковые ребра}$$

Помни: 357 (a), (s)

обязательная скица