

* Обрада подметак *

* Статистичке податке добијене од различитих узораца можемо приказати на више начина:

- табеларно

- стубастим дијаграмом

- трафиконом

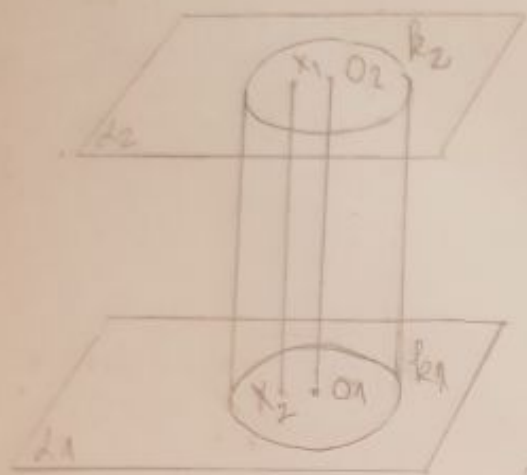
- кружним дијаграмом, итд...

Зачети збирка за завршни 305, 306

* Валак - појам и елементи валака *

$$d_1 \parallel d_2$$

$$k_1 \in d_1, k_2 \in d_2$$



дуге O_1, O_2 - одређена средиштина
 крутова k_1 и k_2 нормална је на
 равни d_1 и d_2 .

Валак - тело које се састоји од
 крутова k_1 и k_2 и свих дугова x_1, x_2
 чији крајеви припадају тим круто-

вима при чему су све те дуге нормалне на равни
 d_1 и d_2 .

k_1, k_2 - основе валака

дуге O_1, O_2 - висина валака (H)

Полупречник r крутова k_1 и k_2 - полупречник (основе) валака

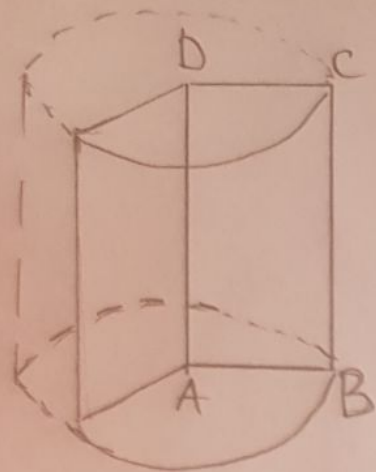
Правна O_1, O_2 - оса валака

дуге M_1, M_2 - изводница валака

све изводнице валака су међу собом
 паралелне и једнаке

Изводнице валака образују једну
 обрну ограничену равнинама основе
 - омотач валака.



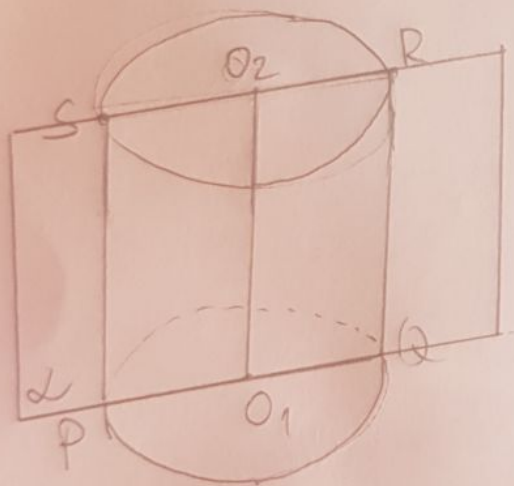


Посматрамо правоугаоник $ABCD$
 ако се одрже око страннице AD
 описује ваљак,
 страннице AB и CD описују основе
 а BC омотач ваљка.

$$H = AD$$

$$r = AB \quad (r = DC)$$

Осни пресек - пресек ваљка и равни који садржи
 његову осу, правоугаоник $PQRS$ има је једна
 странница трезник основе а
 друга изводница ваљка.



Зачеми уредник 1,2 задатак