

28. час (у свеске напишите све осим текста обојеном плавом бојом)



Ортогонална пројекција - вежбање

83. а) $AB = 40 \text{ cm}$
 $AA' = 45 \text{ cm}$
 $BB' = 21 \text{ cm}$

$A'B' = ?$

$$40^2 = 24^2 + x^2$$

$$x^2 = 40^2 - 24^2$$

$$x^2 = 1600 - 576$$

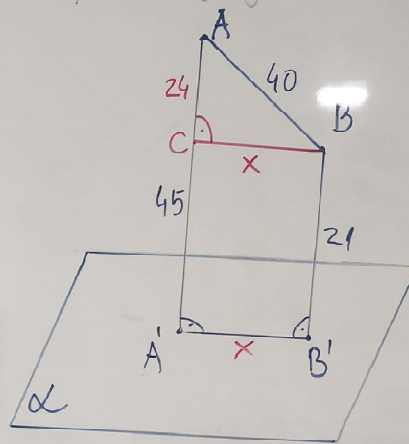
$$x^2 = 1024$$

$$x = \sqrt{1024}$$

$$x = 32 \text{ cm}$$

$$A'B' = 32 \text{ cm}$$

$$|A'B'| = 32 \text{ cm}$$



84. а)

BB'
 $\alpha =$

$\Delta A'$

јед

AB

$A'B'$

$A'B'$

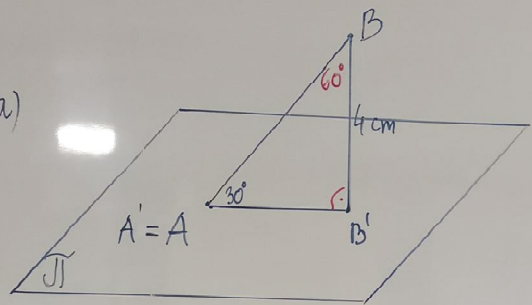
AB'

AA'

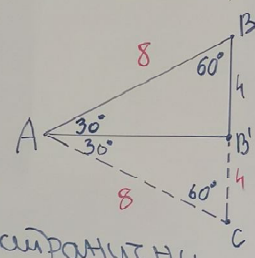


the

84. a)



$BB' = 4\text{cm}$
 $\alpha = 30^\circ$



$\triangle ABC$ je
 jednakokranični

$AB = BC = AC = 8\text{cm}$

$A'B'^2 = AB^2 - BB'^2$

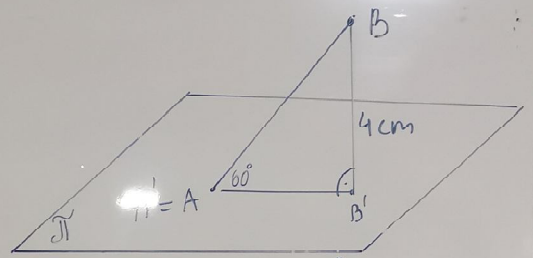
$A'B'^2 = 8^2 - 4^2$

$A'B'^2 = 64 - 16$

$A'B'^2 = 48$

$A'B' = \sqrt{48} = \sqrt{16 \cdot 3} = \sqrt{16} \cdot \sqrt{3} = 4\sqrt{3}\text{cm}$

b)



$BB' = 4\text{cm}$

$\alpha = 60^\circ$
 $a^2 = \left(\frac{a}{2}\right)^2 + 4^2$

$\frac{a^2}{1} - \frac{a^2}{4} = 16$

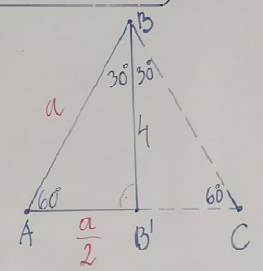
$\frac{4a^2}{4} - \frac{a^2}{4} = 16$

$\frac{3a^2}{4} = 16$

$3a^2 = 16 \cdot 4$

$3a^2 = 64$

$a^2 = \frac{64}{3}$



$a = \sqrt{\frac{64}{3}} = \frac{\sqrt{64}}{\sqrt{3}}$

$a = \frac{8 \cdot \sqrt{3}}{\sqrt{3} \cdot \sqrt{3}}$

$a = \frac{8\sqrt{3}}{3}\text{cm}$

$AB = \frac{8\sqrt{3}}{3}\text{cm}$

$A'B' = \frac{a}{2} = \frac{4\sqrt{3}}{3}\text{cm}$



Ортогонална пројекција - вежба

84. б) $BB' = 4 \text{ cm}$

$\alpha = 45^\circ$

$AB^2 = 4^2 + 4^2$

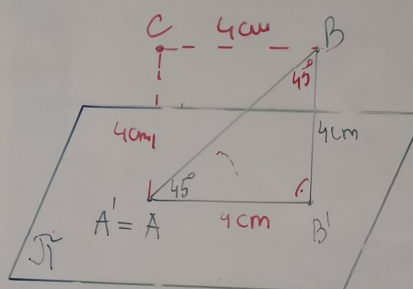
$AB^2 = 16 + 16$

$AB^2 = 32$

$AB = \sqrt{32} = \sqrt{16 \cdot 2}$

$AB = 4\sqrt{2} \text{ cm}$

$A'B' = 4 \text{ cm}$



Талесова теорема :

1. Погледајте М. задатак (решење на сајту)
2. Задатак са трапезом, није: израчунајте за колико треба продужити краке трапеца до пресека.

Домаћи задатак: 11, 18, 85.а), 88.

На овим линковима можете пронаћи решене задатке из области Талесова теорема и сличност троуглова:

http://www.starina.rs/materijal_za_nastavu/2020-2021/matematika/8/5mat8_81_i_82_sesti_cas.pdf

http://www.starina.rs/materijal_za_nastavu/2020-2021/matematika/8/6mat8_81_i_82_sedmi_cas.pdf

http://www.starina.rs/materijal_za_nastavu/2020-2021/matematika/8/7mat8_81_i_82_osmi_cas.pdf

http://www.starina.rs/materijal_za_nastavu/2020-2021/matematika/8/9mat8_81_i_82_deveti_cas.pdf

http://www.starina.rs/materijal_za_nastavu/2020-2021/matematika/8/10mat8_81_i_82_deseti_cas.pdf

http://www.starina.rs/materijal_za_nastavu/2020-2021/matematika/8/11mat8_81_i_82_jedanaesti_cas.pdf

Писмени задатак обе групе раде у петак 23.10.2020. у термину часа, према важећем распореду часова. Не заборавите да понесете вежбанке.

Ако нешто не разумете, пошаљите ми мејл.

Наставница Марија Тадић