

Бајка и драма Биберче

Бајка – приповетка у којој преовлађују фантастични елементи.

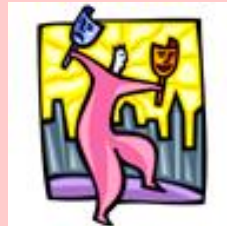
Карактеристике бајке:

- неодређеност времена, места и имена јунака
- употреба броја три, седам, девет
- постизање циља савлађивањем препрека
- награда главном јунаку за испољене позитивне особине
- чудесни и реални мотиви



Драма

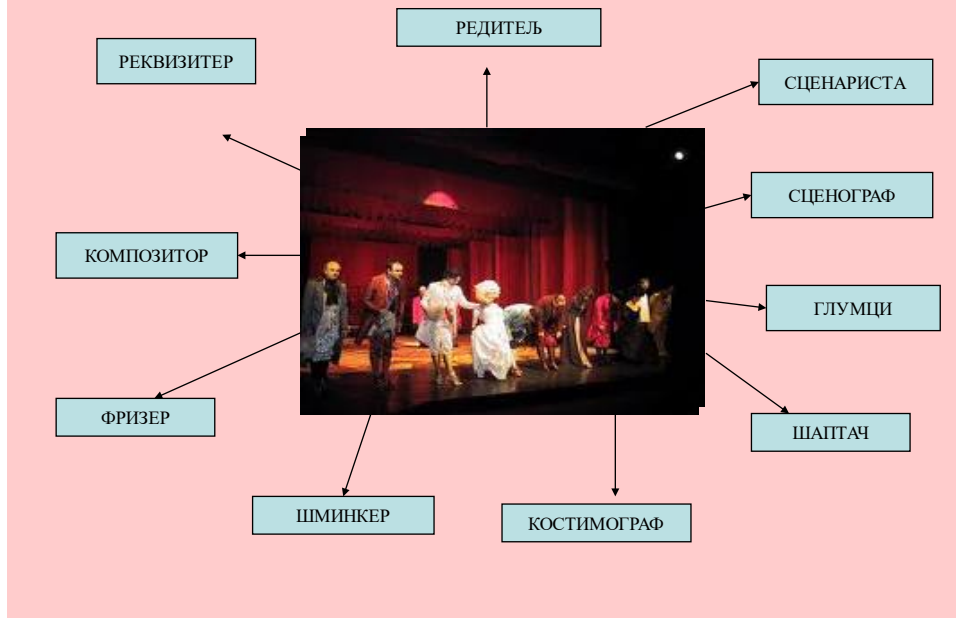
- Драмски текст је написан по улогама да би се изводио на сцени!
- Текст написан у загради се не изговара. То су пишчева упутства глумцима и називају се **дидаскалије** (или ремарке). Помоћу дидаскалија глумци знају шта у одређеним тренуцима треба да раде...



Драмска радња (развој догађаја) основ је сваке драме. Одвија се кроз дијалог лица пред гледаоцима и има пет етапа (фаза).

Фзе у развоју драмске радње су: експозиција, заплет, кулминација, перипетија и расплет.

НА ПОЗОРНИЦИ ... И ОКО ЊЕ ...



Уочи сличности и разлике између бајке и драме Биберче.