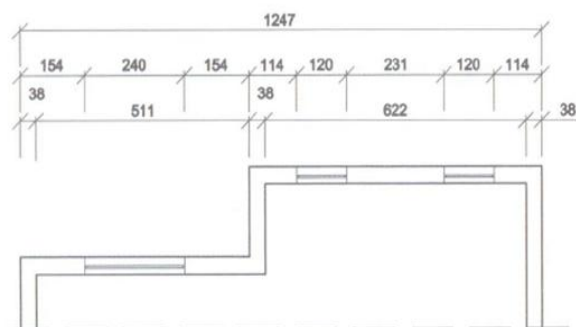


## КОТИРАЊЕ, РАЗМЕРА И СИМБОЛИ У ГРАЂЕВИНАРСТВУ

**Котирање** је уписивање стварних мера објекта на техничком цртежу без обзира на размеру. Котирање у грађевинарству се разликује од котирања у машинству и другим областима. **Мере се увек означавају у центиметрима**. На крајевима котне линије уместо стрелица користе се **косе црте** под углом од  $45^{\circ}$ . Котни бројеви се пишу без назначене јединице, изнад котних линија, на средини, при чему користимо усправно писмо (под углом од  $90^{\circ}$ ).



**Размера** је однос димензија неког грађевинског објекта на техничком цртежу и у природи. Због величине објекта који се приказују на цртежу, у грађевинарству се користи умањена размера (1:100, 1:200, 1:1000).

**Симболи** служе да се на техничком цртежу на једноставан и упрошћен начин прикажу делови грађевинског објекта, унутрашња опрема и намештај. Симболи у грађевинарству су стандардизовани тј. међународно договорени, и исти су у целом свету.

ОЗНАКА	ОПИС
	Када
	Туш-када
	Умиваоник
	WC шоља
	Биде
	Писоар
	Плакар
	Кухињска судопера

ОЗНАКА	ОПИС
	Једнокрилна врата
	Двокрилна врата
	Хармоника врата
	Једнокрилни прозор
	Двокрилни прозор
	Димњак
	Тросед
	Фотеља
	Брачни кревет

Неки од симбола у грађевинарству

### **Задатак:**

Записати текст у свеску

Нацртати симболе, из уџбеника ( страна 81.- Симболи у грађевинарству).  
Користити прибор за цртање.