

Миленко Михајловић, рођен 1953. године у Београду, где је завршио Факултет ликовних уметности у класи Мирјане Михаћ. Магистрирао 1987. године са изложбом из циклуса Локвањи. Сликарски опус сврстава у циклусе – самосталне изложбе:

- 1985. Босна,*
- 1987. Локвањи,*
- 1989. Београдски кровови ноћу,*
- 1990. Сопоћани,*
- 1990. Магија Београда,*
- 1991. Птице,*
- 1991. Жртва,*
- 1992. Коже,*
- 1993. О реци,*
- 1993. Картони,*
- 1995. Хиландар,*
- 1997. Ходочашће,*
- 2000. Окамењено море,*
- 2002. Црно-бели свет,*
- 2003. Џез и блуз портрети,*
- 2004. Београд од кафане до кафане,*
- 2007. Метеори,*
- 2010. Београд(у малом) кога више нема,*
- 2012. Нешто с анђелима,*
- 2013. Београдски круг оловком-цртежи,*
- 2014. Савамала - туш,*
- 2015. Сећања, снови, привиђања.*

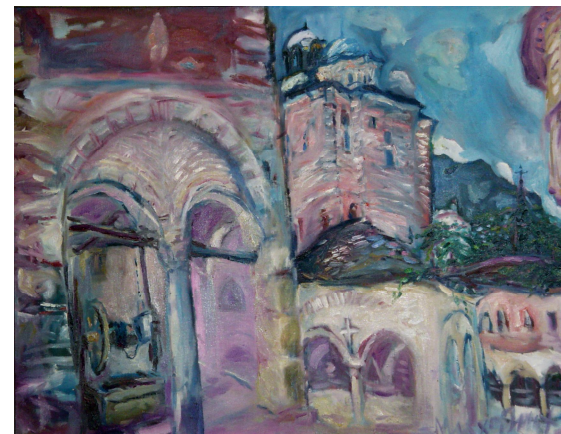
Члан је УЛУС-а и УЛУПУДС-а. Има мстатус истакнутог уметника. Живи и ради као слободни уметник у Београду.



ГАЛЕРИЈА МУЗЕЈА ШКОЛЕ

ХИЛАНДАР И СРПСКИ МАНАСТИРИ

Миленко Михајловић
академски сликар



децембар 2016.